

# MOSS开发: ASP.NET、 Master Pages、Web Part

MOSS技术专家  
高级咨询顾问  
王伟

[shangmeizhai@hotmail.com](mailto:shangmeizhai@hotmail.com)

# 主题

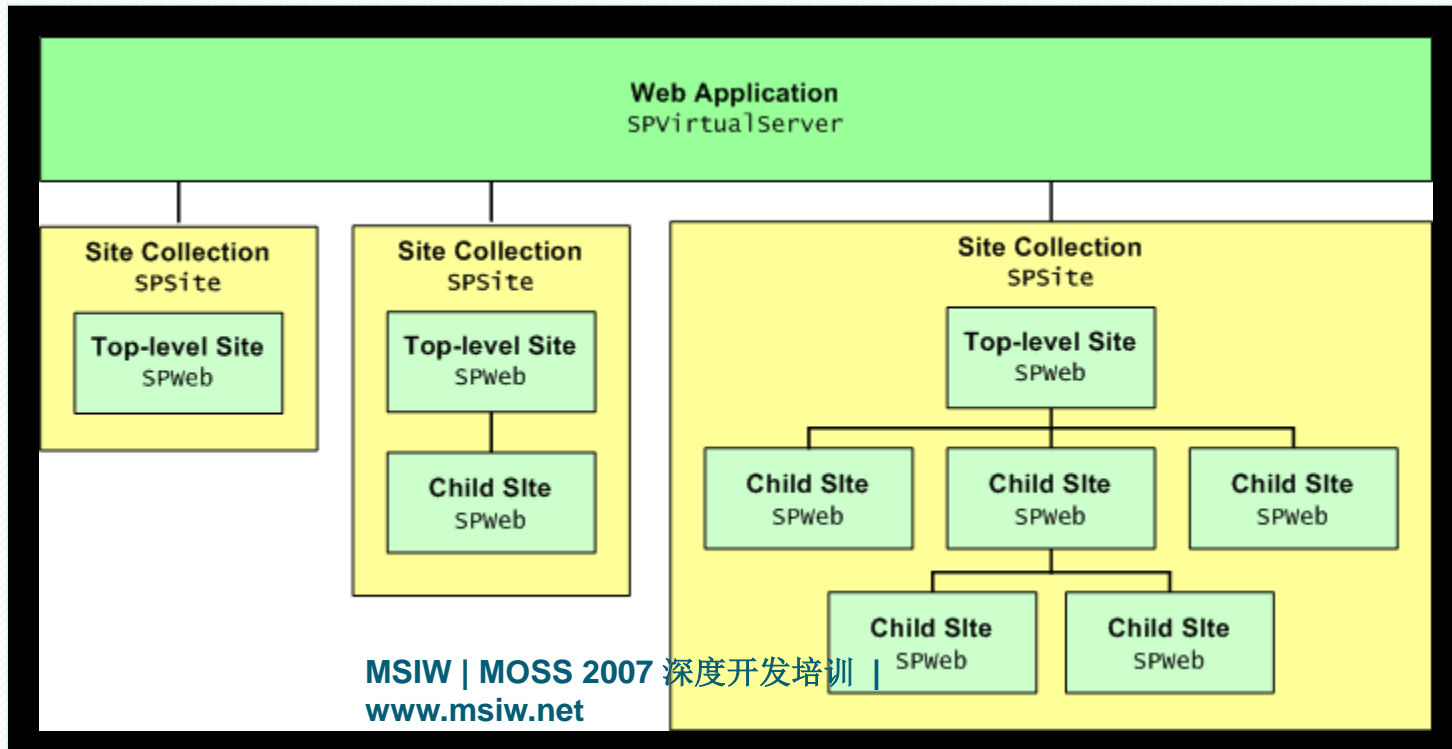
- ASP.NET 集成
- 页面模板与页面实例
- Master Pages
- Web Parts

# WSS 3.0 术语

- **Farm(场)**
  - 为Windows SharePoint Services的部署最高级别的范围
  - 每个Windows SharePoint Services的Farm有且只有一个配置数据库
- **Web Application (又称为Virtual Server)**
  - 一个IIS网站扩展
  - 可以承载 10,000s 个站点集
- **Site Collection (又称为Site)**
  - 顶级网站
  - 存储在一个指定的内容数据库中
- **Site (又称为Web)**
  - 每个站点集中的多个站点
  - 与父站点用相同的内容数据库

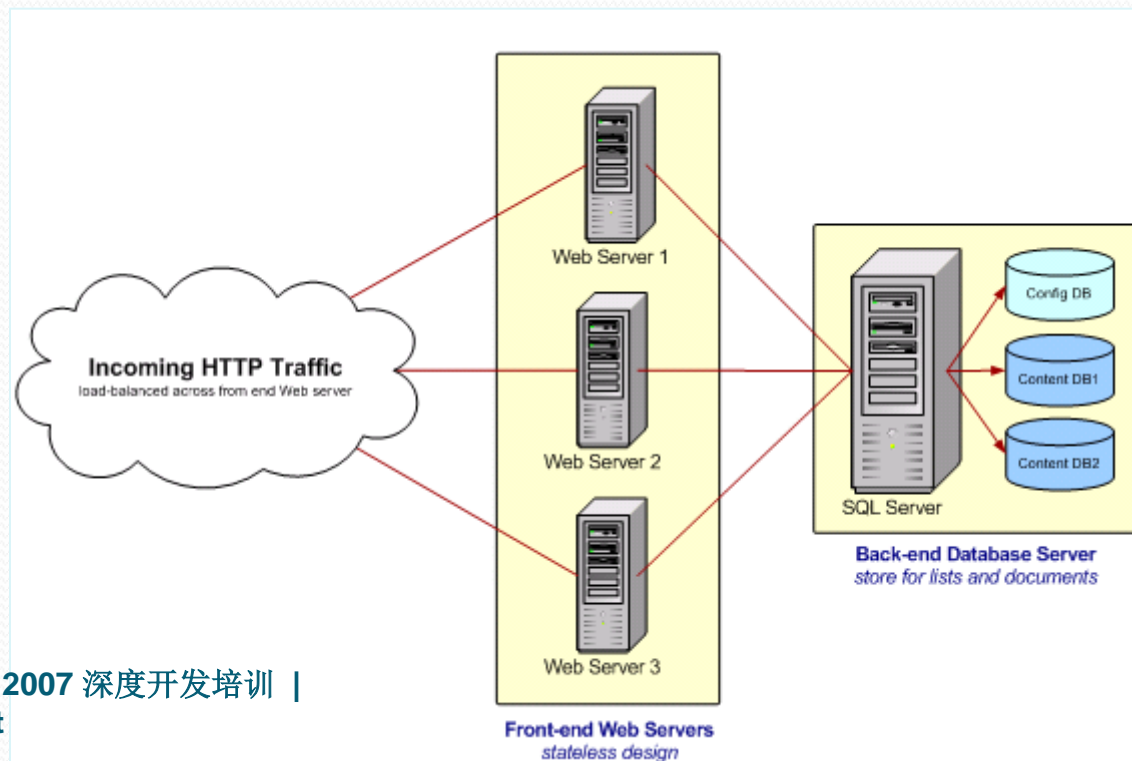
# 站点与站点集

- WSS通过站点集管理站点
  - 每个Web Application能够Host一个或多个站点集
  - 每个站点集只有一个顶级站点
  - 一个站点集有多个（或也可以没有）子站点



# 高级WSS架构

- WSS数据和内容存储在SQL Server中
  - 配置数据存储在WSS配置数据库中
  - 站点内容和定制内容存储在内容数据库中
  - 和v2版本相比，v3版本的基本数据库架构保持不变



# 在WSS站点中的Web页面

- WSS站点有两种类型的页面 (.aspx 文件)
  - 站点页面 (Site pages) 在每个站点基础上能够被定制
  - 应用页面 (Application pages) 在每个站点基础上不能被定制
- 站点页面默认是未定制化的
  - 未定制化版本存储在前端Web服务器上
  - 未定制化页面也叫“Ghosed”页面
  - 经过编辑与定制化的站点页面存储在内容数据库中
- 应用页面仅存在于前端服务器 (Web Server) 上
  - 每个应用页面被所有WSS站点所使用
  - 存储在\_layout虚拟目录下

# \_layouts 目录

- \_layouts 目录提供站点的公共内容
  - 做为虚拟机目录配置所有WSS的应用  
`C:\Program Files\Common Files\Microsoft Shared\web server extensions\12\TEMPLATE\LAYOUTS`
  - 为所有WSS系统应用页面使用
  - 也能够被自定义应用页面所使用
- 图片目录在\_layouts目录中
  - MS配置标准的WSS图片用：  
`/_layouts/images/ALLUSR.GIF`
  - 也能被自定义图片所使用

# 主题

- ASP.NET 集成
- 页面模板与页面实例
- Master Pages
- Web Parts

# 页面模板与页面实例

- 页面模板在Web server文件系统中
  - 它们被定义在站点定义和Feature中
  - 它们为创建页面所使用
- 页面实例存在于一个站点范围内
  - 当从页面模板中被创建时，页面实例被初始化
  - Ghosted页面是指向页面模板
  - Unghosted页面存储在内容数据库

# 主题

- ASP.NET 集成
- 页面模板与页面实例
- Master Pages
- Web Parts

# Master Pages

- Master Pages 是ASP.NET 2.0的一个主要功能
  - 在站点内为页面提供模板解决方案
  - 内容页面能够通过它复用元素
  - 内容页面填充在masterpage的标记定义中
- WSSv3包含 ASP.NET的master pages
  - WSS站点的TeamSite可以用标准的Masterpage创建
  - 快速简单地改变整个站点的外观
  - 可以用SharePoint Site Designer编辑Masterpage

# 编辑一个 Master Page

Master Page Gallery - Microsoft Internet Explorer

File Edit View Favorites Tools Help

Back Forward Stop Home Search Favorites Refresh Print Mail Stop Watchdog

Address [http://wingnut/ChildSite1/\\_catalogs/masterpage/Forms/AllItems.aspx](http://wingnut/ChildSite1/_catalogs/masterpage/Forms/AllItems.aspx) Go Links >>

Litware Top-level Site > ChildSite1 Welcome WINGNUT\administrator | Help | Send Feedback

ChildSite1 This List [input type="text"] [input type="button" value="Go"]

Home [input type="button" value="Site Actions"]

ChildSite1 > Master Page Gallery

Master Page Gallery

View All Site Content Documents Shared Documents Pictures Lists Team Discussions Tasks Discussions Surveys People and Groups Recycle Bin

Use the master page gallery to store master pages. The master pages in this gallery are available to this site and any sites underneath it.

New Upload Actions Settings View: All Master Pages

| Modified           | Modified By           | Checked Out To |
|--------------------|-----------------------|----------------|
| 11/21/2005 9:46 AM | WINGNUT\administrator |                |

- View Properties
- Edit Properties
- Manage Permissions
- Edit in Microsoft Office FrontPage
- Delete
- Send To
- Check Out
- Version History
- Open in Outlook
- Alert Me
- Discuss
- Create Document Workspace

MSIW | MOSS 2007 深度开发培训 | www.msiw.net

Done Local intranet

# 主题

- ASP.NET 集成
- 页面模板与页面实例
- Master Pages
- Web Parts

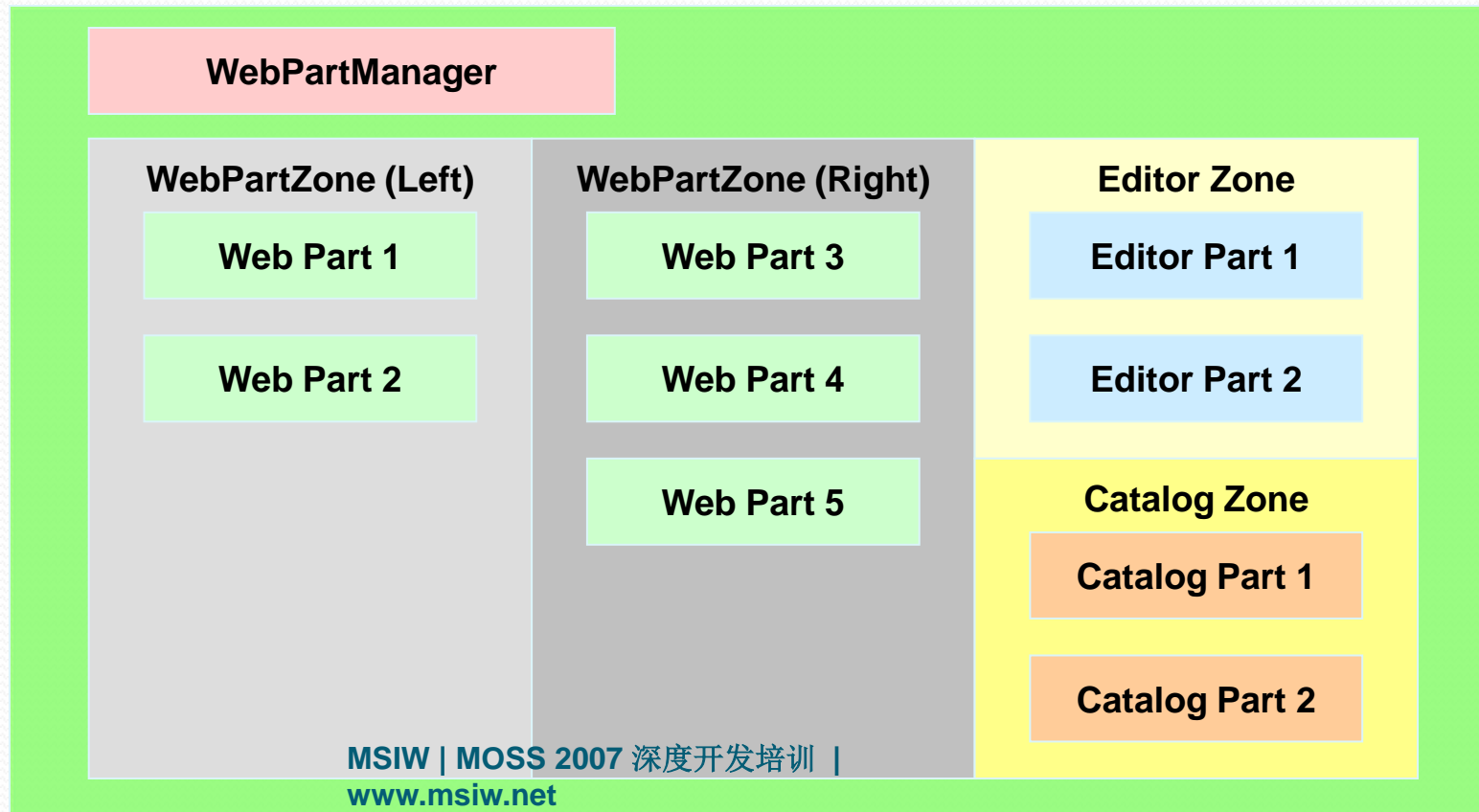
# Web Parts

- Web Parts 是被用在门户风格的应用中
  - 内容设计标准化、易于导航
  - Web Parts支持自定义和个人化



# ASP.NET Web Part 页面结构

- Web Part 页面在 ASP.NET 2.0 中的设计是
  - WebPartManager 类的一个实例
  - 一个或多个 Web Part 区域 (Zones)
  - 可选编辑区域或一个目录区



# ASP.NET 2.0 Web Parts

- Web Parts 通过WebPart基类驱动
  - 所有Web Part继承公共功能

```
using System;
using System.Web.UI;
using System.Web.UI.WebControls.WebParts;

namespace LitwareWebParts {

    public class HelloWorldWebPart : WebPart {
        protected override void OnPreRender(EventArgs e) {
            this.Title = "Litware Project Revenue";
        }

        protected override void RenderContents(HtmlTextWriter writer) {
            writer.Write("Hello, world");
        }
    }
}
```

# Web Part支持属性

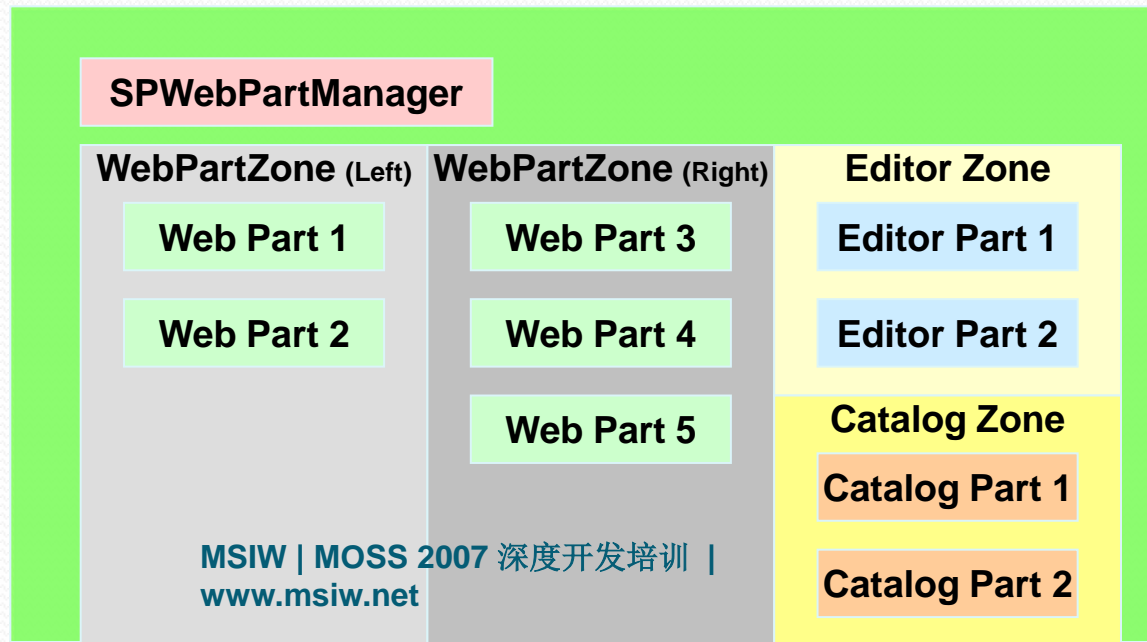
```
using System;
using System.Web.UI;
using System.Web.UI.WebControls.WebParts;

namespace LitwareWebParts {

    protected string _ZipCode;
    [ Personalizable(), WebBrowsable(true),
      WebDisplayName("Zip Code"),
      WebDescription("used to track user zip code") ]
    public string ZipCode {
        get{ return _ZipCode; }
        set{ value = _ZipCode; }
    }
    //...
}
```

# WSS的Web Part 页面结构

- 在WSS中Web Part页面的设计...
  - 一个SPWebPartManager 控件实例
  - 一个或多个WSS的 WebPartZone 控件
  - 编辑区域和目录区域被 WebPartPage 基类应用



# Web Parts开发简介

- 创建一个新类库（DLL project）
  - 创建一个类，继承 ASP.NET Web Part类。
  - 根据需要重写方法 (比如 RenderContents)
- 部署 Web Part DLL
  - 编译DLL 到\bin目录
  - 在web.config 文件中SafeControl 列表中配置DLL
- 导入 Web Part到WSS站点集
  - 添加Web Part类到 Web Part库（ Gallery）
  - 添加Web Part到 Web Part页面的区域中

# Web Part 作为安全控件

- Web Parts通常运行在 Web Part页面中
  - Web Parts必须在 web.config 文件中被注册为安全
  - 你必须在测试Web Part之前添加Web.config的项

```
<!-- web.config in root directory of hosting virtual server -->

<configuration>
  <SharePoint>
    <SafeControls>
      <SafeControl Assembly="AcmeWebParts"
                  Namespace="AcmeWebParts"
                  TypeName="*"
                  Safe="True" />
    </SafeControls>
  </SharePoint>
</configuration>
```

# Web Part Security Caveats

- Web Parts从 \bin下的安全限制中加载
  - 安全限制被代码访问安全控制
- 你可以选择不同的级别
  - OSVR\_Minimal (MOSS缺省)
  - WSS\_Minimum (WSS V3缺省)
  - WSS\_Medium
  - Full

```
<!-- web.config in root directory of hosting virtual server -->  
  
<configuration>  
  </system.web>  
  
  <!-- <trust level="WSS_Minimal" originUrl="" /> -->  
  <trust level="Full" originUrl="" />  
  
</system.web>  
</configuration>
```

# Web Part 库 (Gallery)

- 站点集级别范围
  - 包含可以使用的Webpart列表
    - 点击New 按钮
    - 点击Upload 按钮

Litware Sales Site > Web Part Gallery

## Web Part Gallery

Use this Web Part Gallery to store and retrieve Web Parts. The Web Parts in this gallery are available to this site and all sites under it.

New Upload Actions Settings

| Type  | Web Part                       | Edit  | Modified            | Modified By              |
|---|--------------------------------|---|---------------------|--------------------------|
|   | DemoAspWebPart.webpart !NEW    |   | 1/2/2006 10:23 PM   | LitwareInc Administrator |
|  | DemoHybridWebPart.webpart !NEW |  | 1/2/2006 10:23 PM   | LitwareInc Administrator |
|  | DemoWssWebPart.dwp !NEW        |  | 1/2/2006 10:23 PM   | LitwareInc Administrator |
|  | MSContentEditor.dwp            |  | 12/30/2005 11:03 AM | LitwareInc Administrator |
|  | MSImage.dwp                    |  | 12/30/2005 11:03 AM | LitwareInc Administrator |
|  | MSMembers.dwp                  |  | 12/30/2005 11:03 AM | LitwareInc Administrator |
|  | MSPageViewer.dwp               |  | 12/30/2005 11:03 AM | LitwareInc Administrator |
|  | MSSimpleForm.dwp               |  | 12/30/2005 11:03 AM | LitwareInc Administrator |
|  | MSXml.dwp                      |  | 12/30/2005 11:03 AM | LitwareInc Administrator |

MSIW | MOSS 2007 深度开发培训 |  
www.msiw.net

# 回顾

- ASP.NET 集成
- 页面模板与页面实例
- Master Pages
- Web Parts